



**Der Bordatlas
geht mit
auf Reisen...**

**...auf Ihrem
Becker Traffic Assist
Z201 / Z100 Crocodile.**



**Wie das funktioniert,
erfahren Sie auf den
folgenden Seiten**



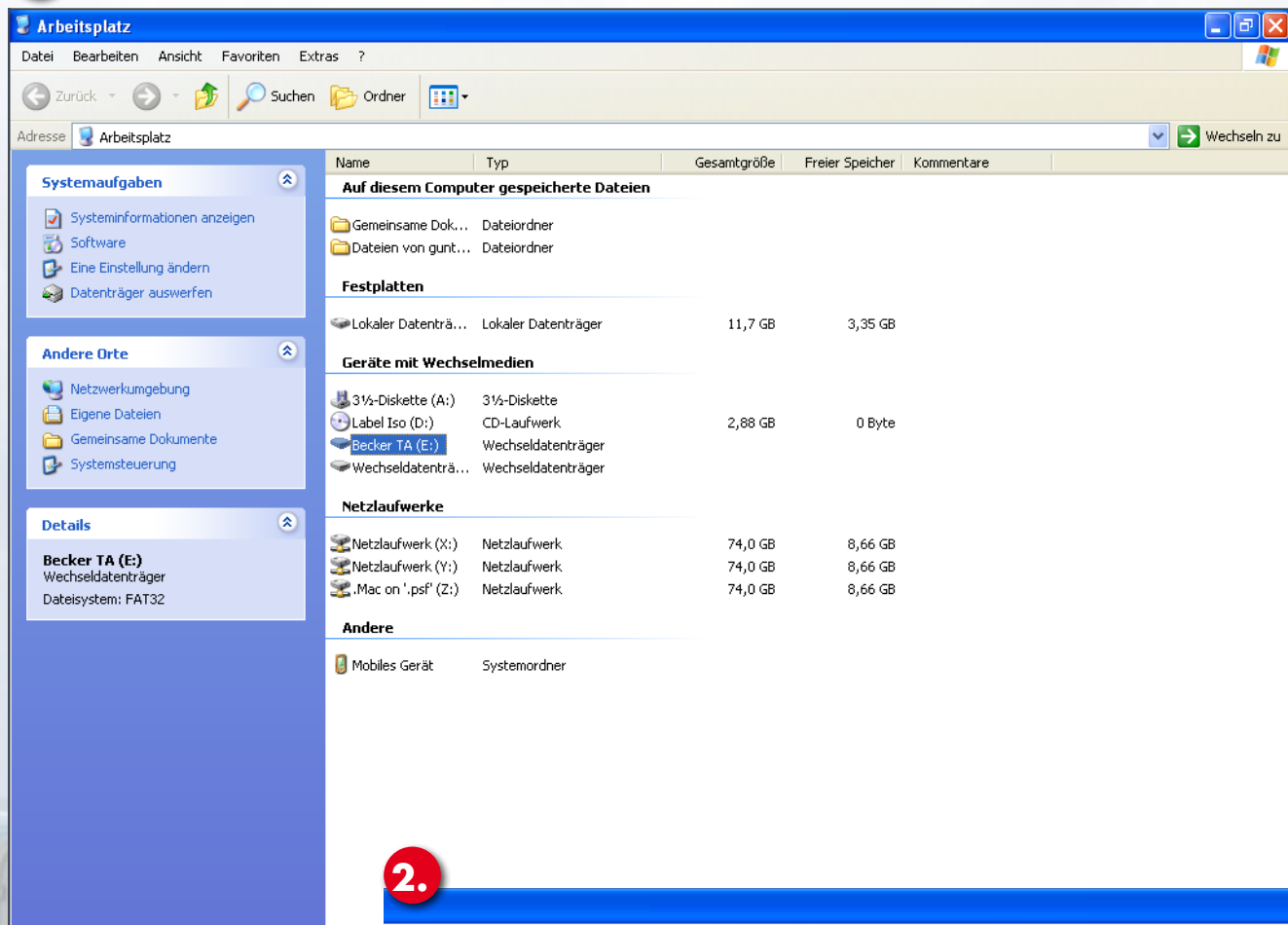
Vorwort:

Über die mitgelieferte Content Manager Software ist ein Einspielen eigener POIs nicht möglich. Die Bordatlas-Stellplätze werden nicht mit einem Reisemobil-Symbol sondern mit dem Park and Ride Zeichen (P+R) dargestellt. Das ist leider nicht zu ändern.

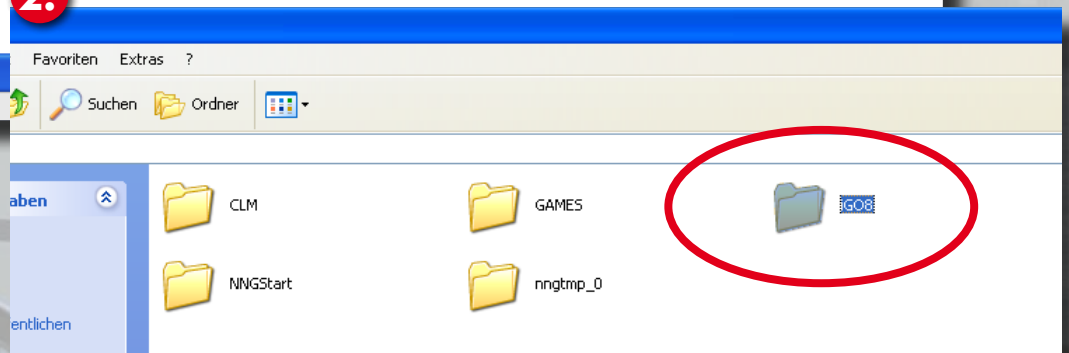
Zum Aufspielen der Bordatlas-Stellplatzdaten (eine KML-Datei), die Sie von unserer Website heruntergeladen haben, folgen Sie bitte den hier abgebildeten Schritten:

Navigerät per USB-Kabel mit dem PC verbinden (nur Windows, das Navi mountet nicht auf Mac OSX) und über den Arbeitsplatz das entsprechende Laufwerk aufrufen. Entsprechenden Ordner (siehe Screenshots) anlegen und die BORDATLAS.kml dort hineinkopieren. Gerät abstecken und Neustart abwarten (dauert etwas länger, weil die Daten konvertiert werden).

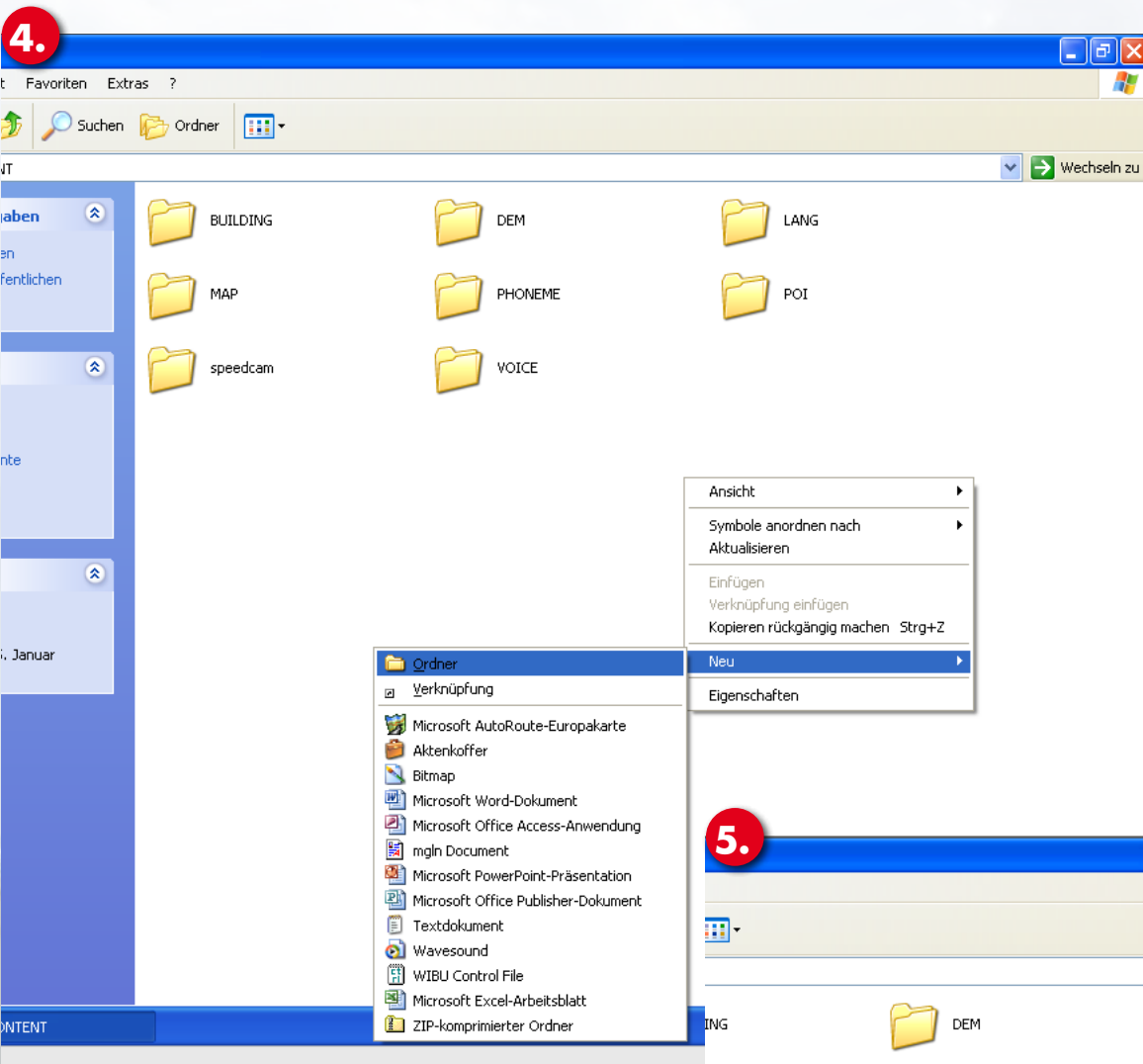
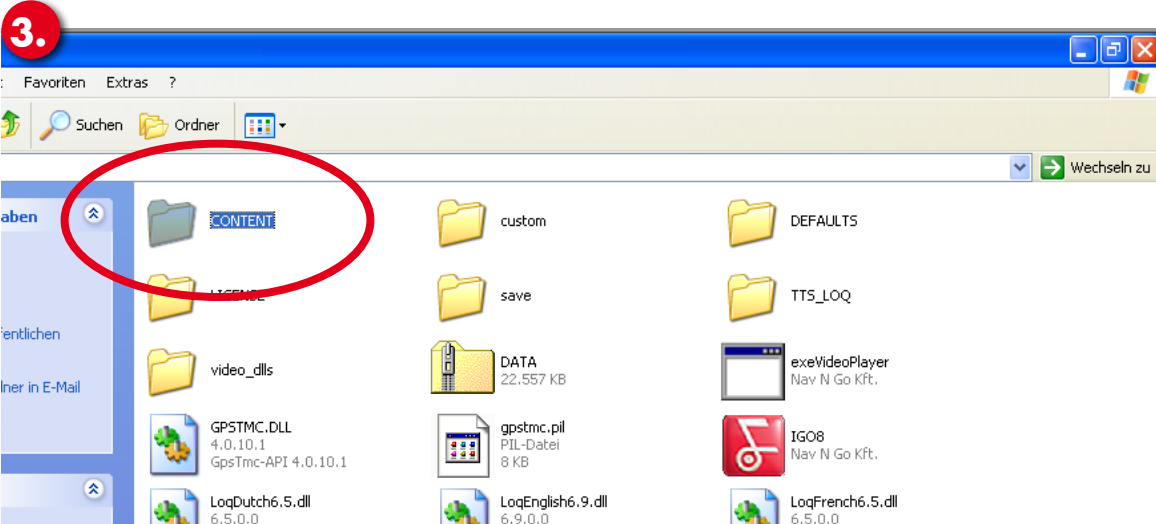
1.



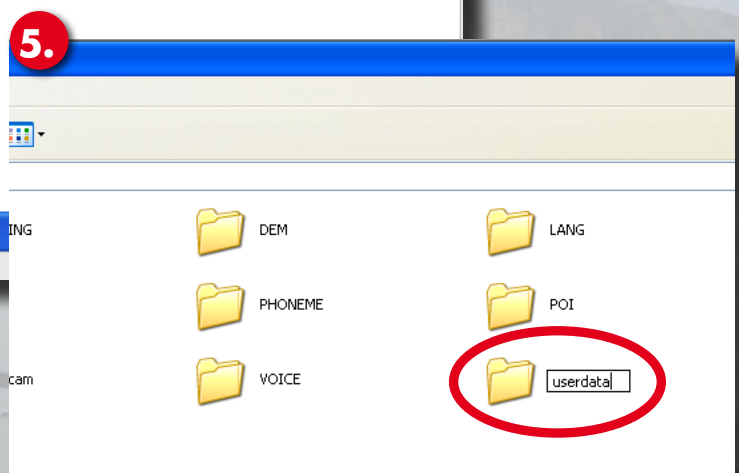
2.



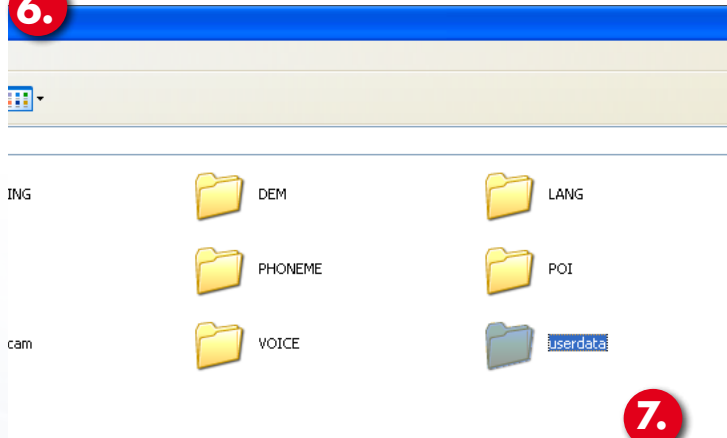
Wählen Sie zunächst „Becker TA“ aus und öffnen den Ordner „iGO8“,



dann öffnen Sie den Ordner „CONTENT“ und legen hier einen neuen Ordner an, den Sie „userdata“ nennen.

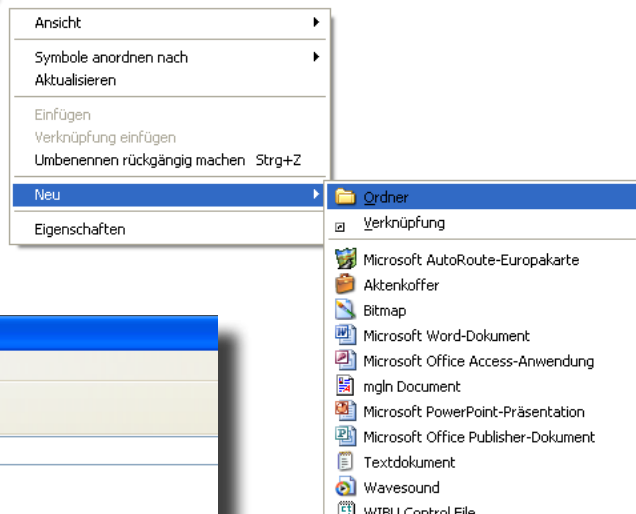


6.

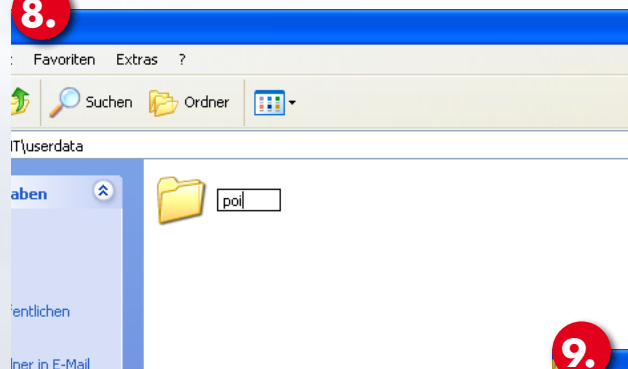


Im Ordner „userdata“ erstellen Sie einen weiteren neuen Ordner namens „poi“,

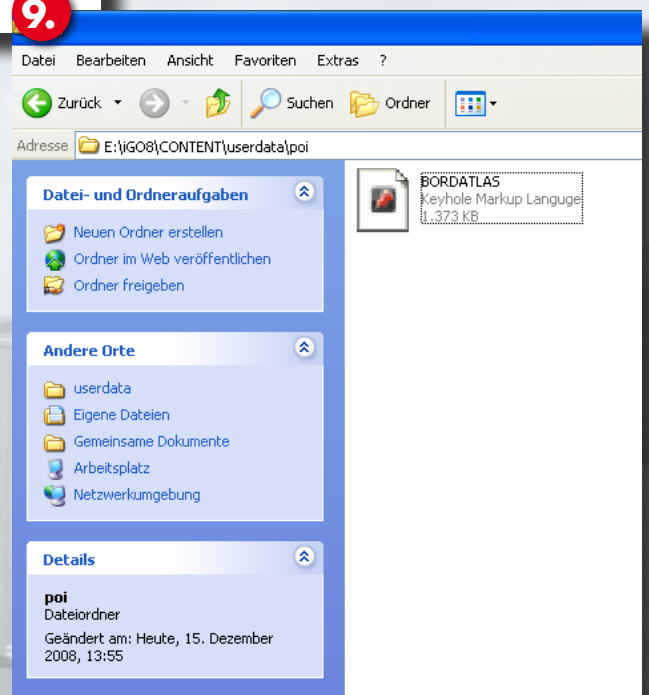
7.



8.



9.



in den Sie die von unserer Homepage geladene Datei „BORDATLAS“ hineinkopieren. Fertig.

Gerät abstecken und Neustart abwarten (dauert etwas länger, weil die Daten konvertiert werden).

Jetzt können Sie über „Ziel auswählen“ – „Ziel eingeben“ – „Sonderziel eingeben“ – (in der Nähe / nahe Adresse / direkt) in den Kategorien blättern, bis Sie „Bordatlas“ sehen und auswählen. Dann entweder „Alle Kategorien“ oder die gewünschte Kategorie wählen und den gewünschten Platz antippen. „Starten“ und losfahren.

Allzeit gute Fahrt und viel Spaß beim Navigieren,
Ihr BORDATLAS-Team von Reisemobil International